

LEGENDA:

MOK

Optický propoj mezi Sdlovací místností a Stavědlovou ústřednou

UTP Cat. 5e

Kabelová trasa IS,CCTV,Rozhlas

Vedení DOK, TOK

Datová zásuvka

Datová dvojzásuvka

IP TELEFON

-V RÁMCI VNITŘNÍCH PROSTOR JE KABELOVÉ VEDNÍ V LIŠTÁCH  
-TRASA V RÁMCI VNĚJŠÍCH PROSTOR VEDENA PO FASÁDĚ BUDOV V UZAVŘENÉM KABELOVÉM KANÁLU.  
MEZI OBJEKTY KABELY VEDENÉ POD ZEMÍ V HDPE TRUBKÁCH



Kamera



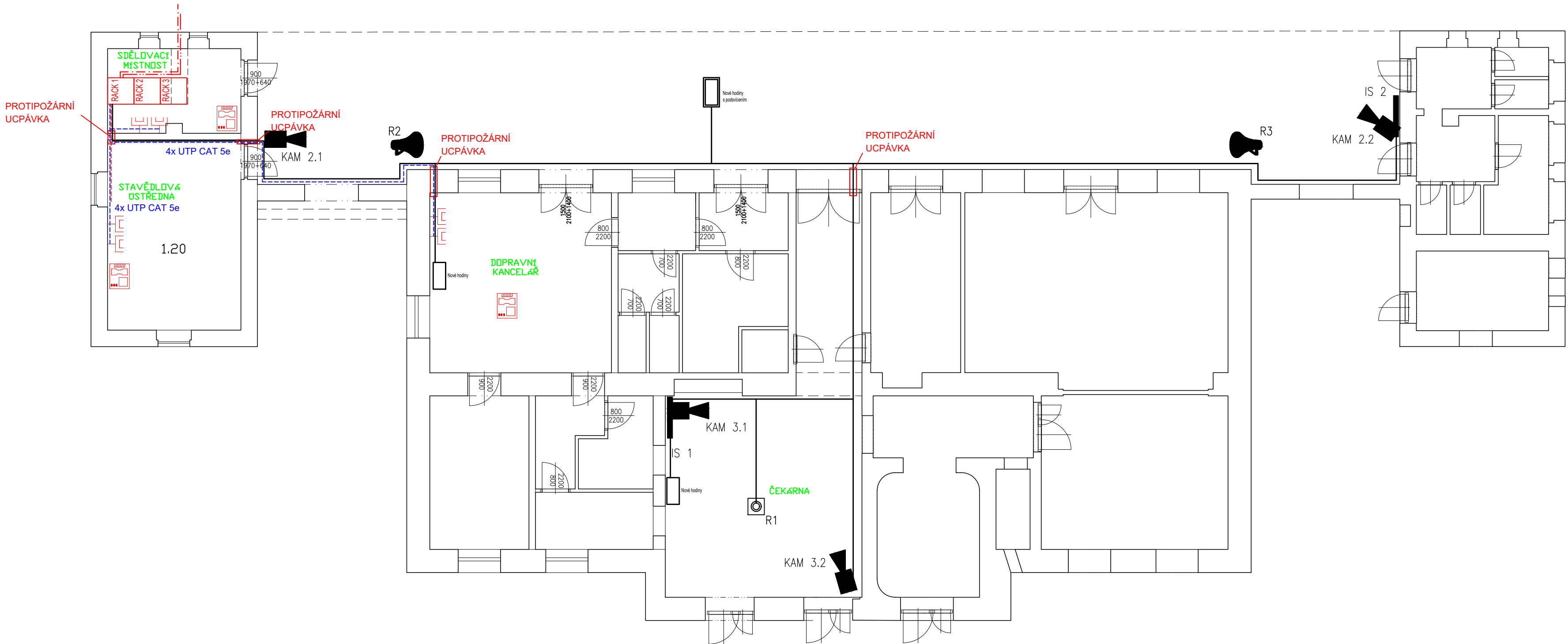
Rozhlasový reproduktor



Panel IS

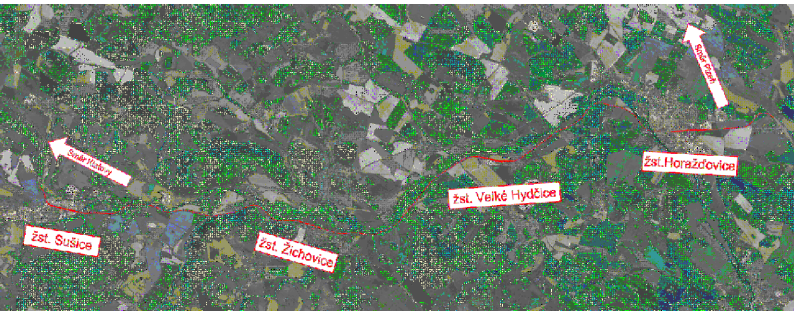


Stávající rozhlasový reproduktor



EVROPSKÁ UNIE  
Evropské strukturální a investiční fondy  
Operační program Doprava

Ministerstvo dopravy  
Státní fond dopravní  
infrastruktury







Razítko oprávněné osoby:

Podpis:

Datum:

Revize:	Datum:	Popis:	Kontroloval:
001	05/2022	Koncept technického řešení	Ing. Emil Špaček
002	09/2022	Dokumentace k připomínkám	Ing. Emil Špaček
003	12/2022	Dokumentace po zapracování připomínek	Ing. Emil Špaček

Stavebník/Investor:	<b>Správa železnic, státní organizace</b>	
Adresa:	Dlážděná 1003/7, 110 00 Praha 1	
Zástupce investora:	Stavební správa západ	
Adresa:	Ke Štvanici 656/3, 180 00 Praha 8	

Zhotovitel stavby:	<b>SAGASTA s.r.o.</b>			
Adresa:	Novodvorská 1010/14, 142 00, Praha 4 - Lhotka			
Kontakt:	T: +420 261 344 100 E: info@sagasta.cz			
Zhotovitel objektu:	<b>SAGASTA s.r.o.</b>			
Adresa:	Novodvorská 1010/14, 142 00, Praha 4 - Lhotka			
Kontakt:	T: +420 261 344 100 E: info@sagasta.cz			
Hlavní projektant (HIP): Ing. Emil Špaček	Specialista: Ing. Stanislav Rýznar	Odpovědný projektant: Ing. Stanislav Rýznar	Zpracovatel: Jindřich Němec	

Název stavby/akce:	Revitalizace trati Horažďovice předměstí (mimo) - Sušice (včetně)		Označení (S-kód): S631600001
Název části:	Sdělovací zařízení		Označení zhotovitele: 121 097
Název objektu:	Místní kabelizace Sušice		Označení části: D.1.2.1
Název přílohy:	Půdorys Místní kabelizace		Označení objektu/komplexu: PS-17-02-11
Název dílčí části přílohy:			Číslo přílohy: 2 108
Kraj:	Katastrální území: Horažďovice Předměstí, Horažďovice, Velké Hydčice, Hejná, Bojanovice pod Rabím, Rábí, Žichovice, Čepice, Velká Chmelná, Malá Chmelná, Sušice nad Otavou, Tedražice, Hrádek u Sušice	TUDU: 0371 02, 0371 B1, 0371 04, 0371 C1, 0371 06, 0371 D1, 0371 08, 0371 E1, 0371 10, 0401 U1	Paré:
Plzeňský			
Stupeň dokumentace:	Datum zpracování:	Formáty:	Měřítko:
DUR	12/2022	4x A4	1:100

S-kód:	Stupeň dokumentace:	Část:	Objekt:	Podobjekt:	Příloha:	Revize:
S631600001	DUR	1	1	1	1	1

DOKUMENTACI LZE UŽÍVAT POUZE VE SMYSLU PŘÍSLUŠNÉ SMLOUVY O DÍLO. VÝKRES, ČI JEHO ČÁST, MŮŽE BÝT KOPÍROVÁN NEBO JINÝM ZPŮSOBEM ROZŠÍŘOVÁN POUZE PO PŘEDCHOZÍM SOUHLASU SAGASTA, s.r.o.